



CURVE
BENDS
COUDES
CODOS



CLAMP

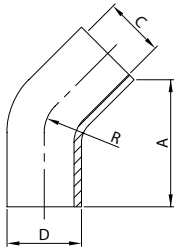
**CURVA 45° EL.
BEND 45° PE.
COUDE 45° BL.
CODO 45° EL.**

**CURVA 45° E. SM.
BEND 45° E. FR.
COUDE 45° B. FR.
CODO 45° E. SM.**

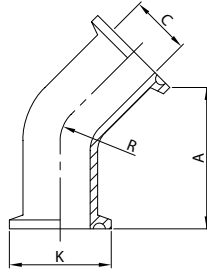
**CURVA 90° ES.
BEND 90° WE.
COUDE 90° BS.
CODO 90° ES.**

**CURVA 90° ES.
BEND 90° WE.
COUDE 90° BS.
CODO 90° ES.**

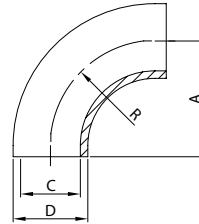
W2K



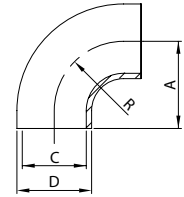
K2K



310 LA



320 LA



DN	A	C	D	R	gr	
1/2"	12	97,5	9,4	12,7	44,4	40
3/4"	19	97,5	15,7	19,0	66,5	75
1"	25	77,0	22,1	25,4	38,1	50
1 1/2"	38	85,0	34,8	38,1	57,2	100
2"	51	109,0	47,5	50,8	76,2	180
2 1/2"	63	111,5	60,2	63,5	95,3	200
3"	76	120,0	72,9	76,2	114,3	500
4"	101	151,0	97,4	101,6	113,1	800

DN	A	C	K	R	gr	
1/2"	12	119,2	9,4	25,0	44,4	70
3/4"	19	119,2	15,7	25,0	66,5	100
1"	25	98,7	22,1	50,5	38,1	120
1 1/2"	38	107,2	34,8	50,5	57,2	141
2"	51	130,7	47,5	64,0	76,2	227
2 1/2"	63	133,2	60,2	77,5	95,3	259
3"	76	141,7	72,9	91,0	114,3	540
4"	101	178,0	97,4	119,0	113,1	1.160

DN	A	C	D	R	gr	
1"	25	38,0	22,1	25,4	38,0	50
1 1/2"	38	57,0	34,8	38,1	57,0	120
2"	51	76,0	47,5	50,8	76,0	205
2 1/2"	63	95,0	60,2	63,5	95,0	325
3"	76	114,0	72,9	76,2	114,0	515
4"	101	152,0	97,4	101,6	152,0	815

DN	A	C	D	R	gr	
1"	25	25,0	22,1	25,4	25,0	40
1 1/2"	38	38,0	34,8	38,1	38,0	100
2"	51	51,0	47,5	50,8	51,0	180
2 1/2"	63	64,0	60,2	63,5	64,0	295
3"	76	76,0	72,9	76,2	76,0	480
4"	101	101,0	97,4	101,6	101,0	770

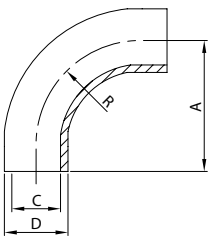
**CURVA 90° EM.
BEND 90° EE.
COUDE 90° BD.
CODO 90° EM.**

**CURVA 90° E. SM.
BEND 90° E. FR.
COUDE 90° B. FR.
CODO 90° E. SM.**

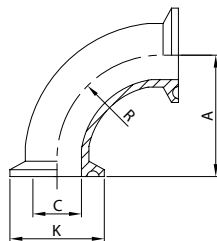
**CURVA 180° EL.
BEND 180° PE.
COUDE 180° BL.
CODO 180° EL.**

**CURVA 180° E. SM.
BEND 180° E. FR.
COUDE 180° B. FR.
CODO 180° E. SM.**

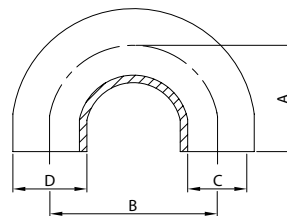
W2C



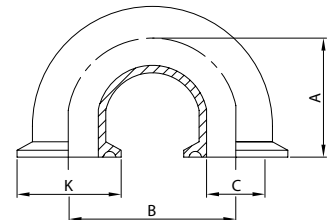
K2C



W3C



K3C



DN	A	C	D	R	gr	
1/2"	12	76,2	9,4	12,7	44,4	56
3/4"	19	76,2	15,7	19,0	66,5	95
1"	25	52,4	22,1	25,4	38,1	160
1 1/2"	38	74,6	34,8	38,1	57,2	180
2"	51	103,2	47,5	50,8	76,2	340
2 1/2"	63	131,8	60,2	63,5	95,3	460
3"	76	160,3	72,9	76,2	114,3	700
4"	101	192,5	97,4	101,6	152,5	1.490

DN	A	C	K	R	gr	
1/2"	12	88,8	9,4	25,0	44,4	90
3/4"	19	88,8	15,7	25,0	66,5	120
1"	25	50,8	22,1	50,5	38,1	170
1 1/2"	38	69,9	34,8	50,5	57,2	200
2"	51	88,9	47,5	64,0	76,2	370
2 1/2"	63	108,0	60,2	77,5	95,3	500
3"	76	127,0	72,9	91,0	114,3	910
4"	101	208,3	97,4	119,0	152,4	1.850

DN	A	B	C	D	gr	
1"	25	86,5	73,0	22,1	25,4	170
1 1/2"	38	102,0	104,0	34,8	38,1	320
2"	51	125,5	151,0	47,5	50,8	500
2 1/2"	63	140,0	180,0	60,2	63,5	740
3"	76	147,0	194,0	72,9	76,2	1.180
4"	101	150,0	220,0	97,4	101,6	1.980

DN	A	B	C	K	gr	
1"	25	99,2	73,0	22,1	50,5	340
1 1/2"	38	114,7	104,0	34,8	50,5	400
2"	51	138,2	151,0	47,5	64,0	740
2 1/2"	63	152,7	180,0	60,2	77,5	1.000
3"	76	159,7	194,0	72,9	91,0	1.820
4"	101	165,8	220,0	97,4	119,0	3.320